

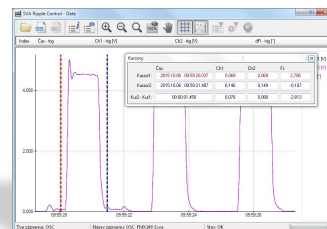
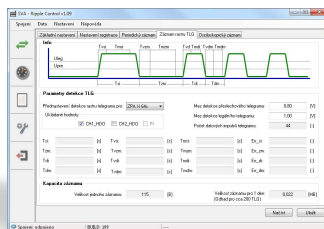
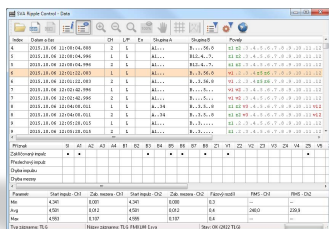
SVA - II

Selektivní VA metr

analýza signálu HDO



SVA – II je multifunkční měřicí přístroj určený k měření signálů HDO a síťových true RMS hodnot. Koncipován je jako dvoukanalový pro současné měření U-U nebo U-I. Vyrábí se v základní variantě jako provozní (Low) a registrační (High) přístroj.



Technický popis:

Funkce	SVA – II Low provozní přístroj	SVA – II High registrační přístroj
Měření tónových napětí a proudů	+	+
Vektorové tónové měření	+	+
Výpočet tónových impedancí	+	+
Vyhodnocení telegramů	-	+
Analýza telegramů	-	+
Měření síťových napětí a proudů	+	+
Vektorové síťové měření	+	+
Měření síťových výkonů	+	+
Měření frekvence sítě	+	+
Měření účinníku	+	+
Měření základní harmonické	-	+
Přepoččet na primární hodnoty	+	+
Hodiny reálného času	-	+
Záznam dat na paměťové médium	-	+
Obslužný SW	-	+

Technické parametry:

Parametr	Popis
Měření tónových napětí	rozsah 100,00 V; přesnost $\pm (1,0\% + 0,05\%)$
Měření tónových proudů	rozsah 10,000 A; přesnost $\pm (2,0\% + 0,05\%)$
Chyba tónových fází	Max. 5°
Měření síťových napětí	rozsah 300,0 V (trueRMS); přesnost $\pm (1,0\% + 0,05\%)$
Měření síťových proudů	rozsah 10,00 A (trueRMS); přesnost $\pm (2,0\% + 0,05\%)$
Měření síťové frekvence	10,00 ... 1000,00 Hz; rozlišení 0,01 Hz
Chyba síťových fází	Max. 5°
Impedance měřicích vstupů	10 M Ω (U), 1 M Ω (I)
Volitelná tónová frekvence	100,0 ... 1500,0 Hz; krok 0,1 Hz
Komunikační rozhraní	USB 2.0; galvanicky odděleno 4 kV (pouze SVA - II H)
Paměť	Micro SDHC 4GB (pouze SVA - II H)
Napájení	4 \times AA článek / MiniUSB konektor (pouze SVA - II H)
Výdrž baterií	Alkalické články > 55 h
Rozměry přístroje	98 \times 185 \times 42 mm (š \times v \times h)
Provozní teplota	0 ... 40 °C
Hmotnost	340 g (bez baterií)
Elektrická bezpečnost / EMC	EN 61010-2-033; CAT III do 300V; EN 61326-1

Objednací kódy měřicího přístroje a příslušenství:

SVA II - [] - [] - []

Pack L	- Pouzdro na přístroj
Pack H	- Pouzdro na přístroj + kleště
X	- Bez pouzdra
A	- Proudové kleště MN71
X	- Bez kleští
H	- Vyšší verze (registrační přístroj)
L	- Nižší verze (provozní přístroj)

Pack L



Pack H

