

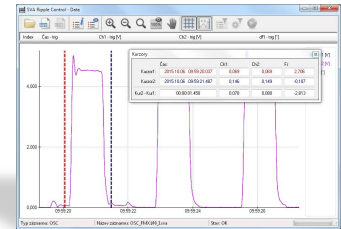
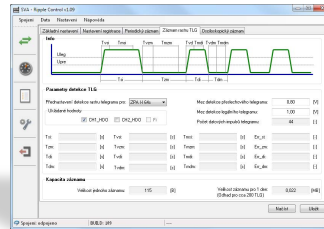
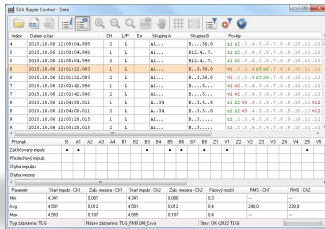
SVA - R



Selektivní VA metr

analýza signálu HDO

Selektivní analyzátor SVA – R je určen pro měření hodnot parametrů signálu HDO a síťových trueRMS hodnot. Koncipován je jako modulární přístroj, určený pro osazení do skříně s montážní roztečí 19". Je možné jej osadit až deseti trojfázovými měřicími kartami pro měření napětí a proudů.



Přehled funkcí přístroje:

<ul style="list-style-type: none"> Fázorové měření tónových napětí a proudů Měření true-RMS hodnot síťových napětí a proudů Měření frekvence sítě, účinníku $\cos \varphi$ a THD Analýza a vyhodnocení telegramů HDO signálů - záznam rastru a obálky TLG, periodická měření, ... Hodiny reálného času 	<ul style="list-style-type: none"> Fázorové měření napětí a proudů základní harmonické Měření činného, jalového a zdánlivého výkonu Výpočet tónových impedancí Záznam dat na paměťové médium - min. 1 měsíc, dle nastavení rozsahu a intervalu ukládání Obslužný SW - nastavení, měření, vizualizace, ...
--	--

Záznamy:

<ul style="list-style-type: none"> Záznam rastru telegramu Záznam obálky telegramu Provozní deník 	<ul style="list-style-type: none"> Záznam měření v rámci rastru TLG Periodický záznam
--	---

Alarmy:

<ul style="list-style-type: none"> Detekce telegramu s přeslechovým příznakem Detekce impulsu mimo rastr TLG Detekce ZAP i VYP v rámci jednoho dvojpovelu 	<ul style="list-style-type: none"> Detekce telegramu s chybovým příznakem Time-out mezi dvěma legálními TLG Detekce alespoň jedné měřené hodnoty TLG > nastavené U_m
--	---

Technické parametry:

Parametr	Popis
Napěťové měřicí vstupy	Max. 300 Vrms; vstupní impedance: > 500 kΩ
Proudové měřicí vstupy	1 nebo 5 A; přetížitelnost 100 A / 1 s
Reléové výstupy	8 × relé, 2 oddělené skupiny
Měření tónových napětí	0,01 ... 100,00 V; rozlišení 10 mV; přesnost 1,0%; krok 10 ms
Měření tónových proudů	0,001 ... 5,000 A; rozlišení 1 mA; přesnost 2,0%; krok 10 ms
Chyba tónových fází	Max. 5°
Měření síťových napětí	0,1 ... 250,0 V; rozlišení 100 mV; přesnost 1,0%; krok 100 ms
Měření síťových proudů	0,01 ... 5,00 A; rozlišení 10 mA; přesnost 2,0%; krok 100 ms
Měření síťové frekvence	20,00 ... 100,00 Hz; rozlišení 0,01 Hz; přesnost 0,1%
Chyba síťových fází	Max. 5°
Volitelná tónová frekvence	100,0 ... 1500,0 Hz; krok 0,1 Hz
Komunikační rozhraní	USB 2.0; galvanicky odděleno 4 kV Ethernet 10/100M, GPRS; volitelně
Paměť	Micro SDHC 8 GB
Napájení	230 V / 50 Hz (100 - 240 VAC; 120 - 350 VDC)
Rozměry přístroje	19" rack 485 × 133 × 280 mm (š × v × h)
Provozní teplota	0 ... 50 °C

Uspořádání přístroje:

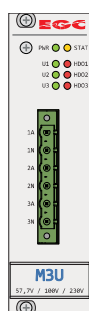


1. slot
CPU

2. až 11. slot
Volitelné moduly: M3U, M3I, RLY

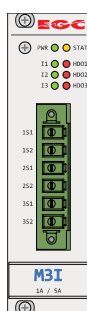
12. slot
PWR

Volitelné rozšíření
o GPRS modem



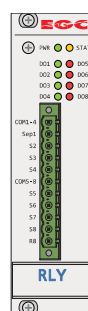
M3U

- Napěťová měřicí karta
- 3 × galvanicky oddělené vstupy
- Zapojení do Y, Δ



M3I

- Proudová měřicí karta
- 3 × galvanicky oddělené vstupy
- Přímé připojení na MTP



RLY

- Reléová karta
- Signalizace alarmových stavů
- Dvě galvanicky oddělené skupiny kontaktů
- Režimy relé: trvalý, auto 1 s, událostní

